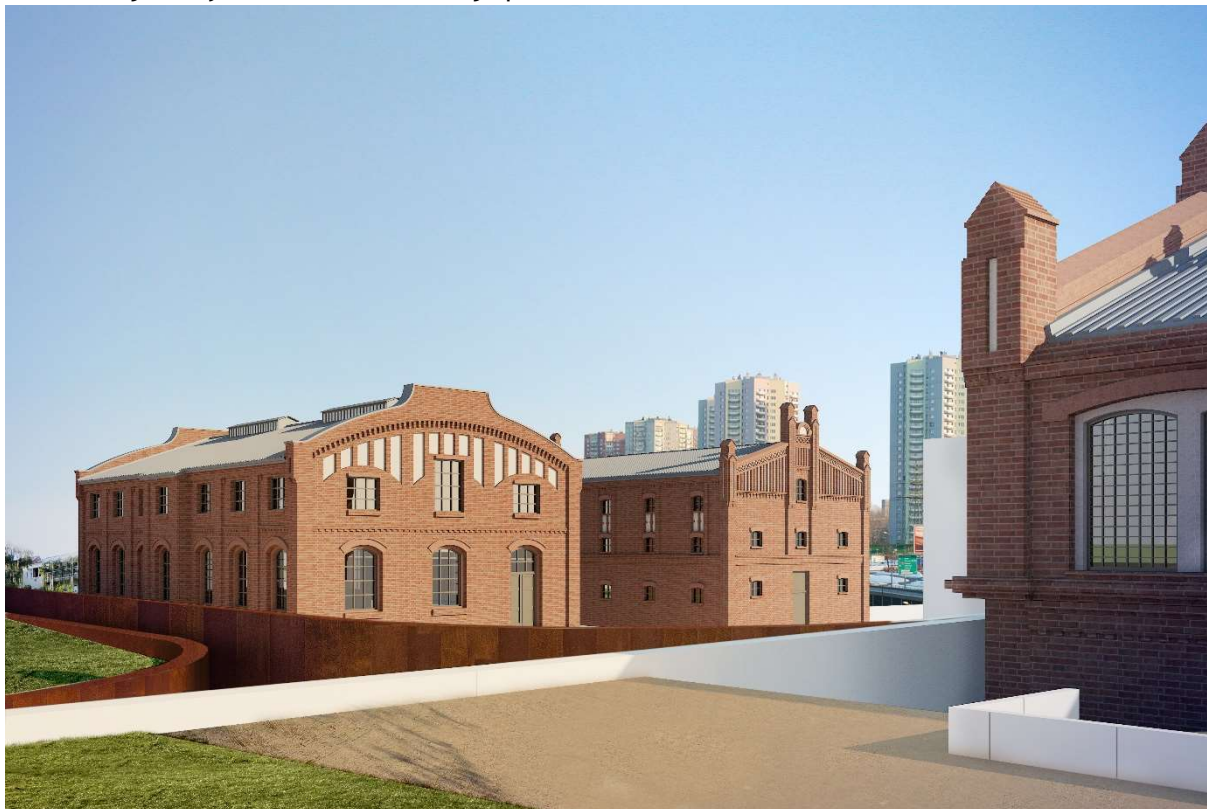


## Zdjęcia i wizualizacje budynku Stolarsi

### I. Wizualizacje

Wizualizacja budynku Stolarsi - elewacja północna i zachodnia



Wizualizacja budynku Stolarski - parter



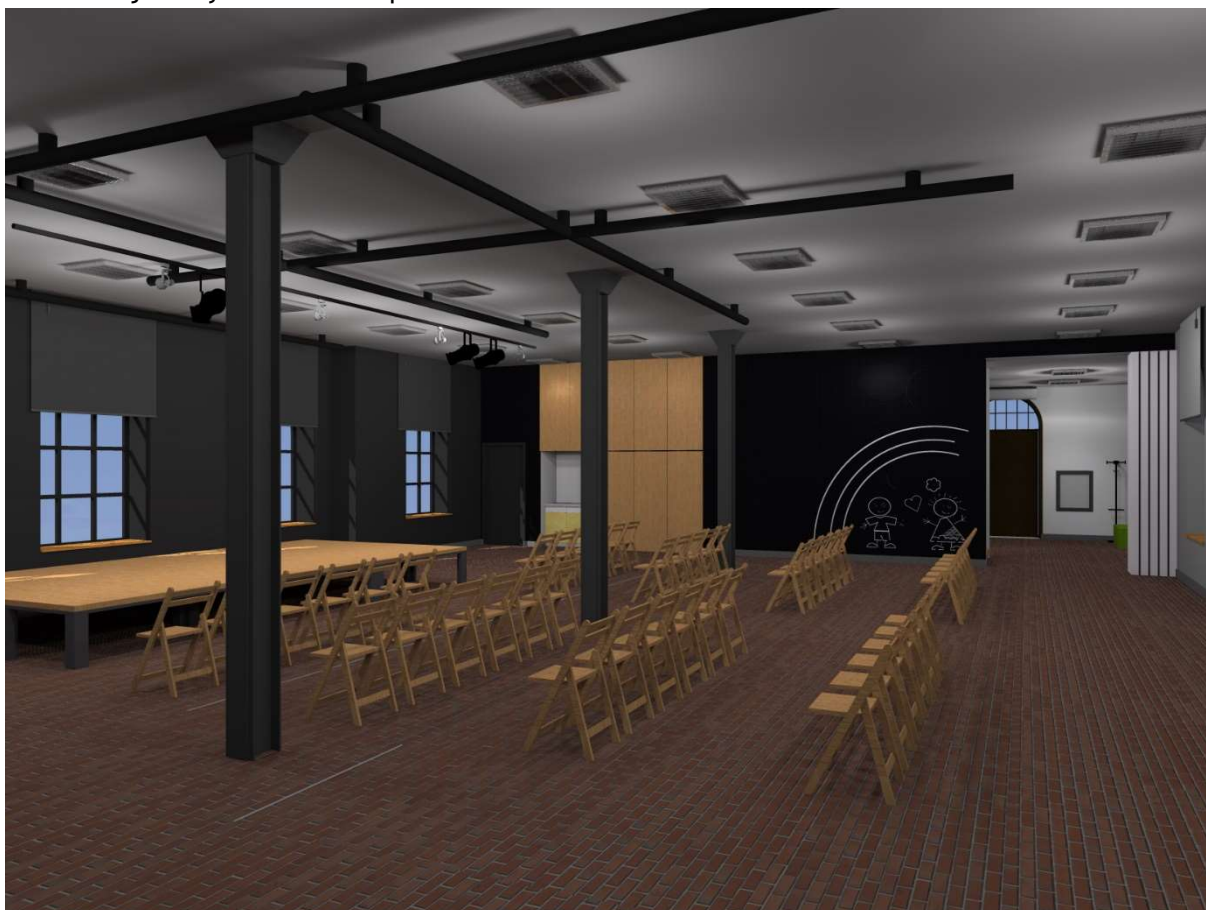
Wizualizacja budynku Stolarski - parter



Wizualizacja budynku Stolarski - parter



Wizualizacja budynku Stolarski - parter

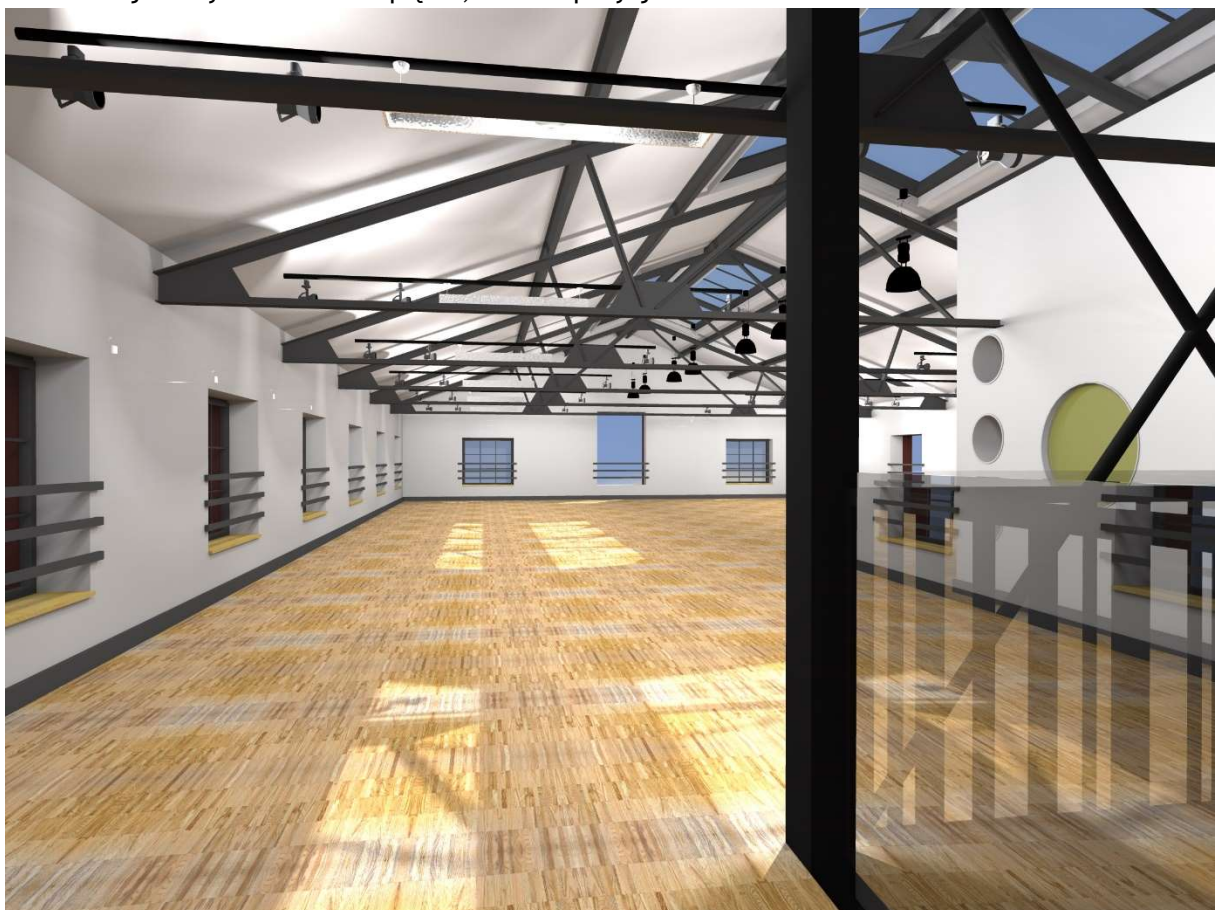




Wizualizacja budynku Stolarsi - parter



Wizualizacja budynku Stolarsi - piętro, sala ekspozycji

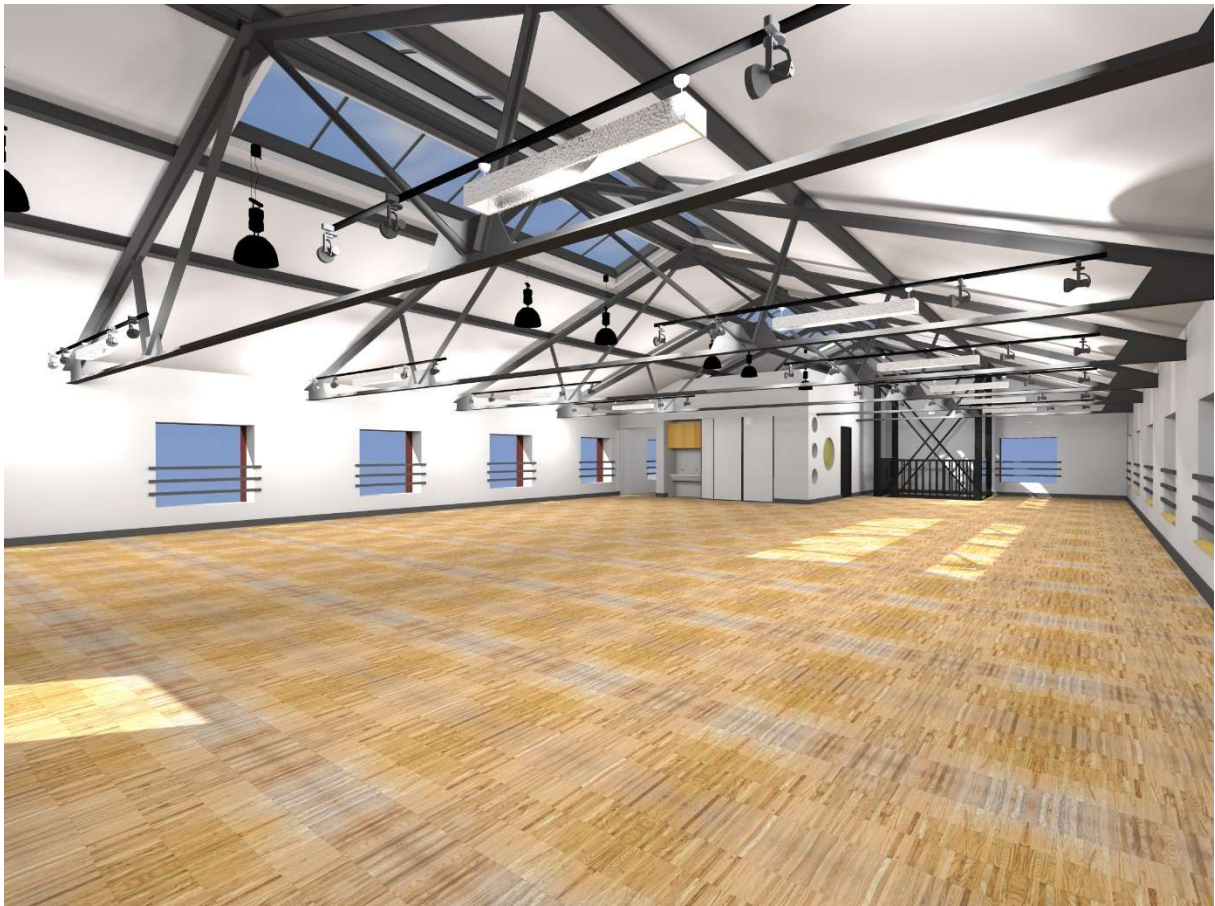




Wizualizacja budynku Stolarski - piętro, sala ekspozycji

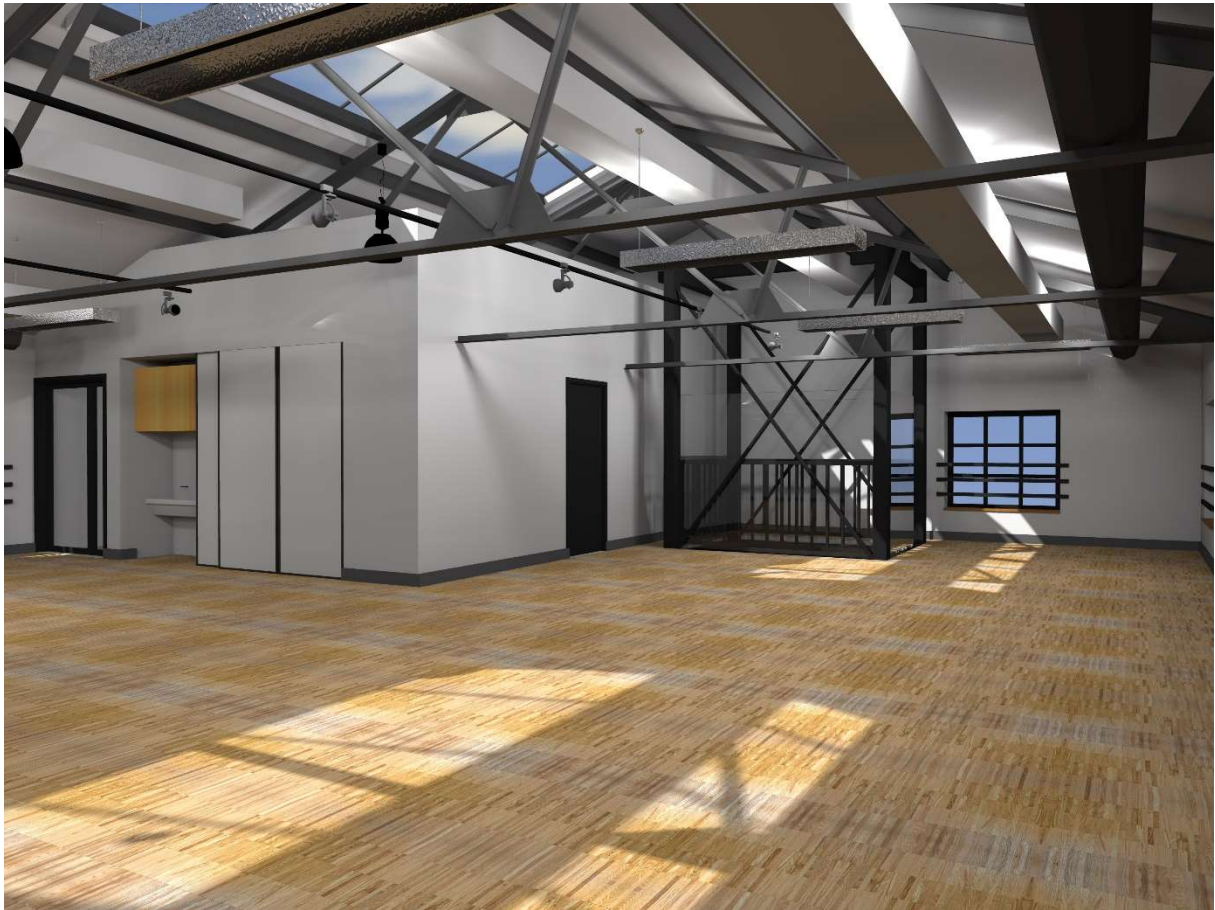


Wizualizacja budynku Stolarski - piętro, sala ekspozycji





Wizualizacja budynku Stolarski - piętro, sala ekspozycji



Wizualizacja budynku Stolarski - piętro, wejście na ekspozycje

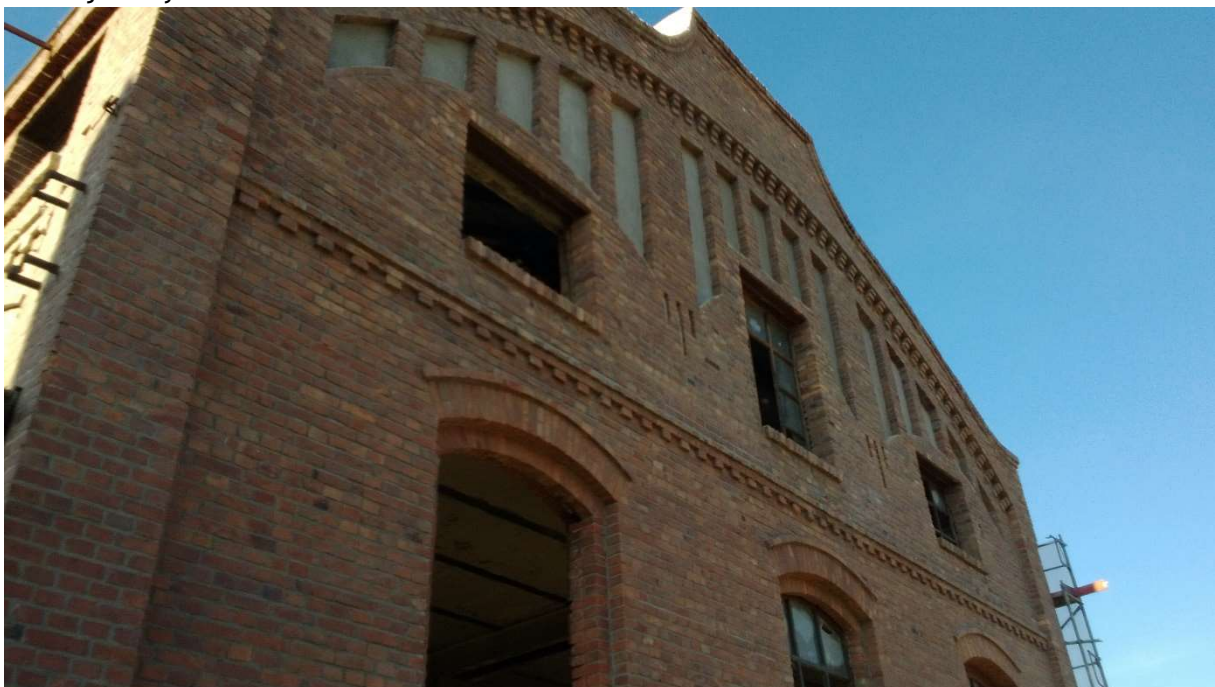


Wizualizacja budynku Stolarsi - piętro, sala ekspozycji



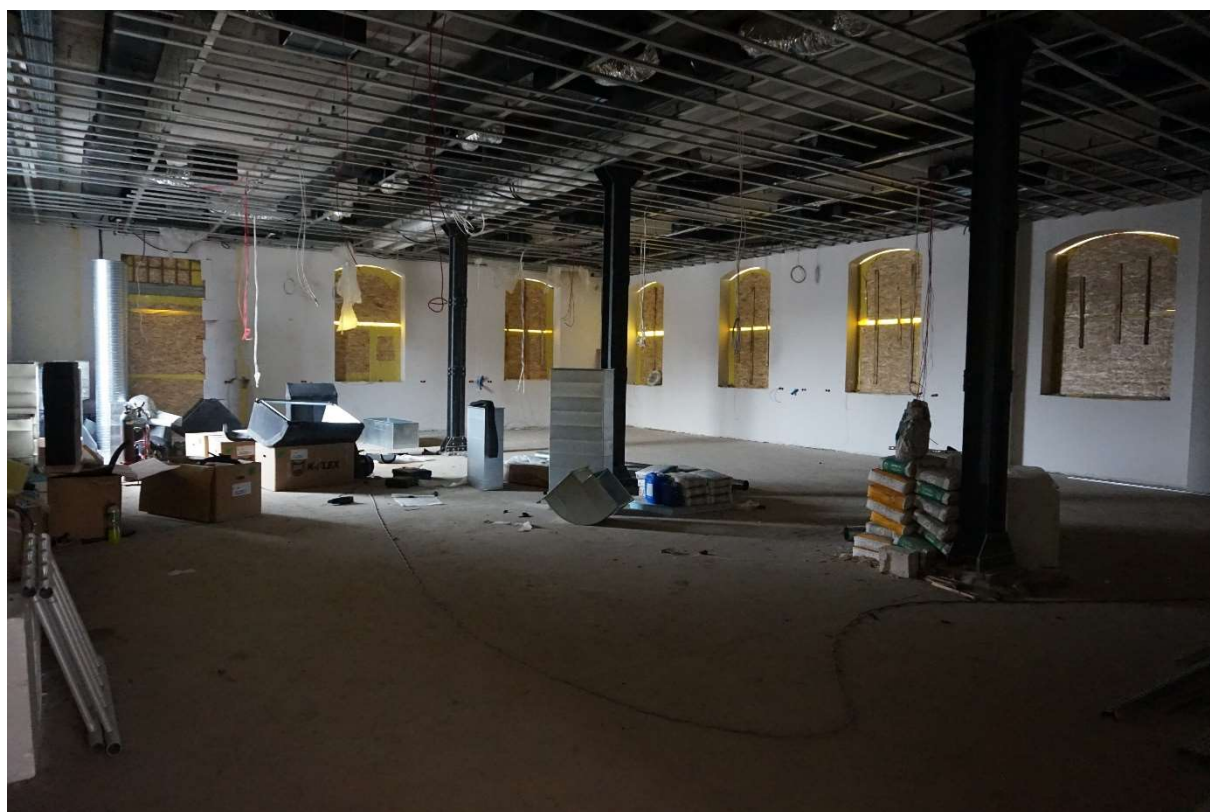
# I. Zdjęcia budynku Stolarsi - stan obecny

Elewacja budynku Stolarsi

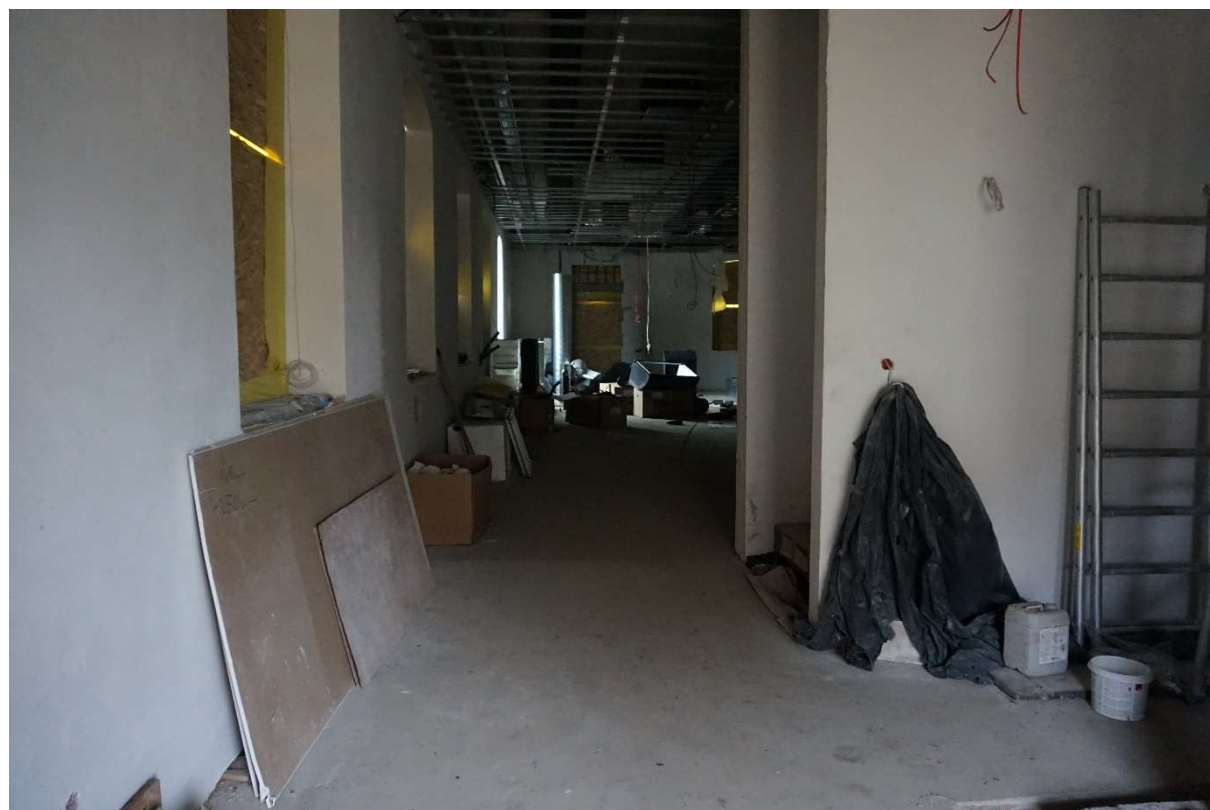




Stan obecny budynku Stolarsi - parter

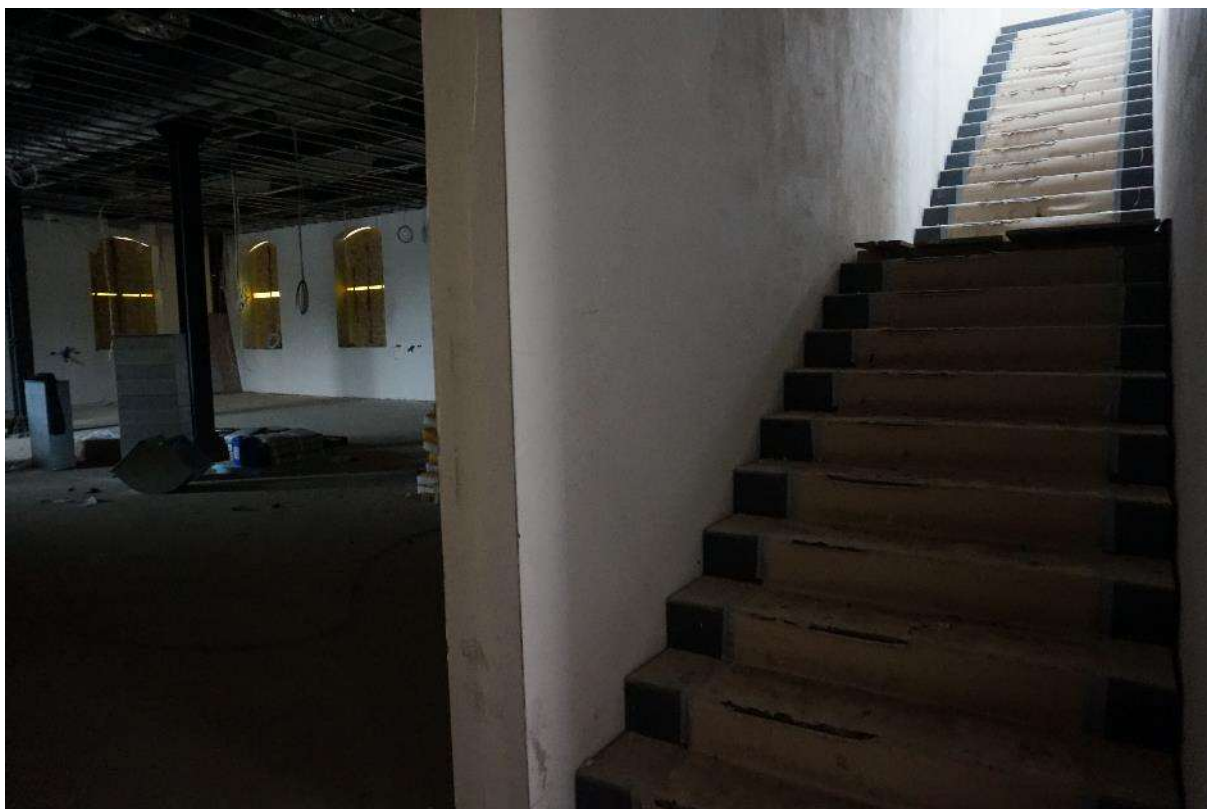


Stan obecny budynku Stolarsi - parter

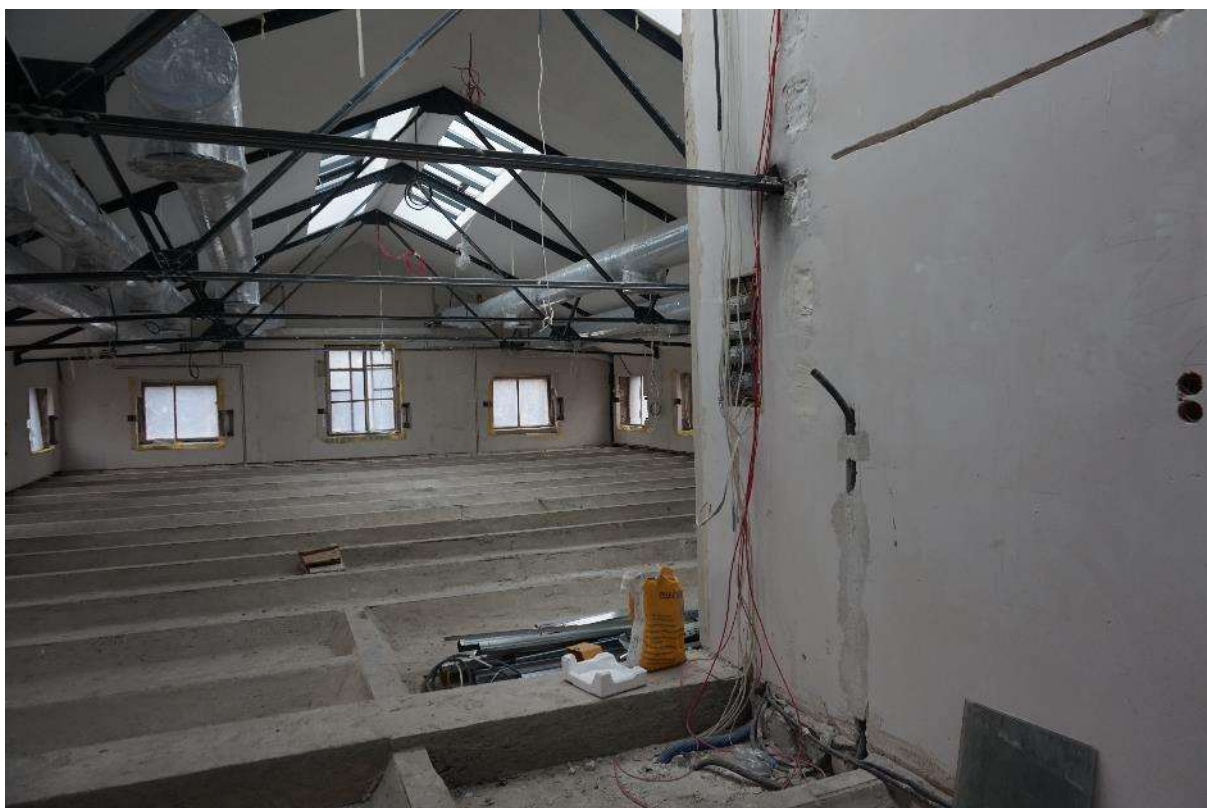




Stan obecny budynku Stolarni - parter



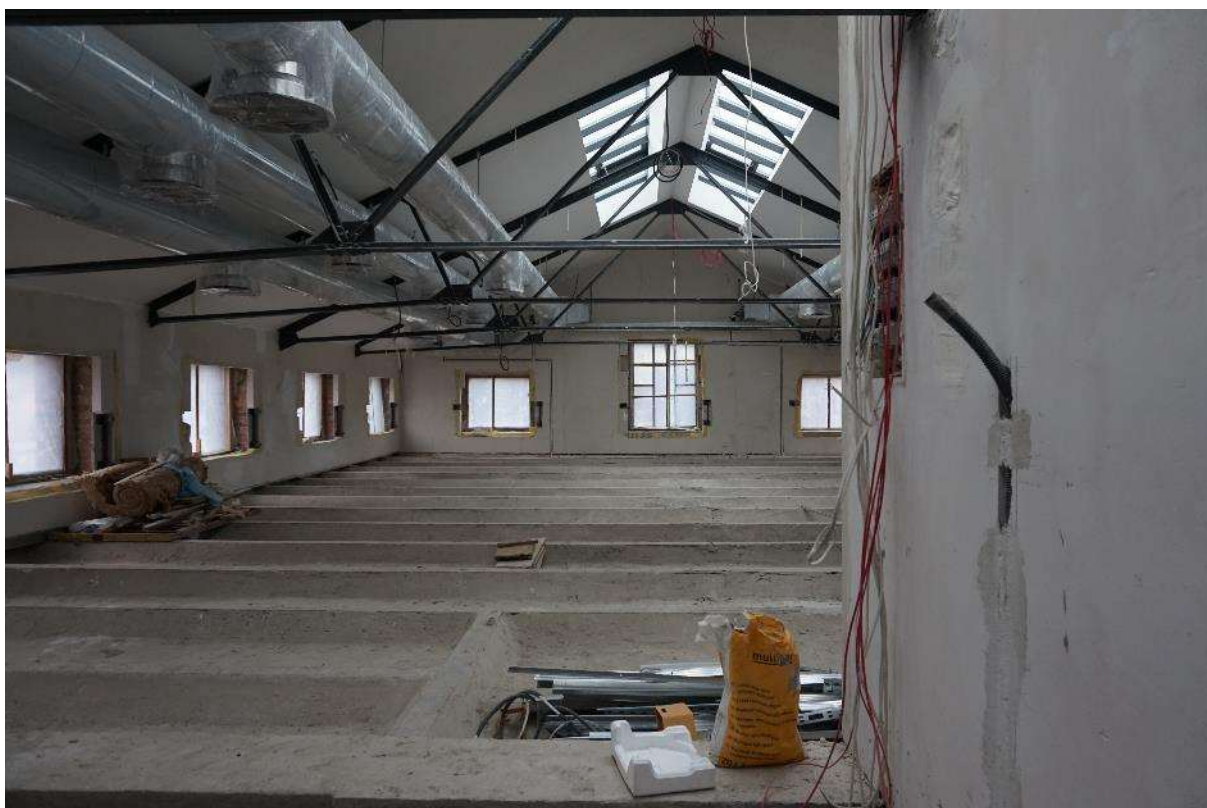
Stan obecny budynku Stolarni - piętro



Stan obecny budynku Stolarsi - piętro



Stan obecny budynku Stolarsi - piętro





Stan obecny budynku Stolarni - piętro



Stan obecny budynku Stolarni - piętro



Stan obecny budynku Stolarsi - piętro



Stan obecny budynku Stolarsi - piętro





Stan obecny budynku Stolarsi - piętro



Stan obecny budynku Stolarsi - piętro



Stan obecny budynku Stolarsi - piętro



Stan obecny budynku Stolarsi - piętro

